

ミーティングチェア

エレナ Elena SERIES

取扱説明書

このたびは、オカムラ製品 エレナシリーズ を
お買い上げいただきましてありがとうございます。
本書は エレナシリーズ を正しくご使用いただくためのガイドブックです。
ご使用前に本書をよくお読みになり、
内容をご理解された上でご使用くださいますようお願いいたします。
また、常にお手元においてご使用されることをお勧めいたします。



適用機種

	背カバー	肘なし	肘付き	タブレット付き
スタンダードタイプ	背カバーなし	HD11AZ	HD11AA	HD11AT
	背カバー付	HD12AZ	HD12AA	HD12AT
カンチレバー脚タイプ	背カバーなし	HD17AZ	HD17AA	-
	背カバー付	HD18AZ	HD18AA	-
5本脚タイプ	背カバーなし	HD13AZ	HD13AA	-
	背カバー付	HD14AZ	HD14AA	-
5本脚ハイタイプ	背カバーなし	HD15AZ	HD15AA	-
	背カバー付	HD16AZ	HD16AA	-
クローズ脚タイプ	背カバーなし	HD19AZ	-	-
	背カバー付	HD20AZ	-	-

okamura

安全にお使いいただくために(必ずお守りください)

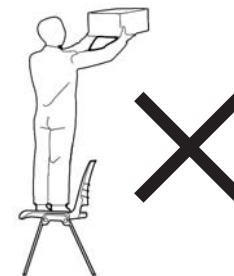
⚠ 注意

この表示を無視して、誤った取扱いをすると、傷害を負う可能性が想定される内容および物的損害のみの発生が想定される内容を示しています。または重傷を負う可能性が想定される内容を示しています。

⚠ 注意

乱暴な取扱いや用途以外のご使用は避けてください。破損や転倒の恐れがあります。

イスの上で立ち上がったり、座面の前縁部に腰掛けたりしないでください。転倒してケガをする恐れがあります。
イスを台車や運搬具代わりに使用しないでください。転倒による事故や荷物の落下による破損の危険性があります。



可動部のスキマには指や手を入れないでください。けがをする恐れがあります。

破損や転倒の恐れがありますので、以下のことがらにご注意ください。

ボルトやネジのゆるみによるガタツキが生じた時は締め直してください。
部品が外れたまま使用しないでください。
その他、異常がある場合には、必ず弊社販売窓口までご連絡ください。

分解・修理について

お客様での分解・修理は大変危険ですので、必ず弊社販売窓口までご連絡ください。
ボルトやネジが緩んだまま使わないでください。本体が壊れてケガをする恐れがあります。

改造はしないでください。故障や事故の原因となります。

お客様による改造は故障と事故の原因となります。また、その場合の責任は弊社として負いかねます。
改造が必要な場合は、事前に弊社販売窓口までご連絡ください。

各部の名称

スタンダードタイプ



カンチレバー脚タイプ



クローズ脚タイプ



5本脚タイプ



5本脚ハイタイプ



使用方法

背ロックング (全タイプ)

エレナシリーズは、全タイプ、フリーロックング機構付です。
背にもたれかかると背が後方にロックングします。



テーブル (スタンダードタイプ)

タブレットは格納式ですので、必要に応じてご使用いただけます。

タブレットの格納方法

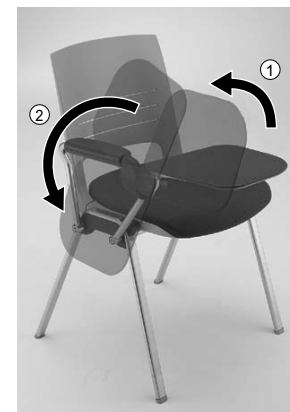
タブレットを垂直になるように跳ね上げます。手前に引くように回転させることでイス本体の側面に格納します。

⚠ 注意

乱暴な取扱いやテーブルの上に腰掛けたり、寄りかかったりしないでください。破損や転倒の恐れがあります。
天板上に最大積載質量 5Kg(等分布質量)を超えるものを載せないでください。故障や転倒などの原因になります。

等分布質量とは.....

天板に均等に質量をのせることを意味します。部分的に偏った質量をのせるとバランスが崩れ、落下や転倒の恐れがあります。



座面高さ調整 (5本脚タイプ・5本脚ハイタイプ)

5本脚タイプ・5本脚ハイタイプは座面の高さ調整が可能です。

座面高さ調整方法

座面を上げる場合は、腰を少し浮かせた状態で座面右下の上下昇降レバーを引上げます。レバーを放した位置で固定されます。座面を下げる場合は体重をかけた状態で、レバーを引上げます。レバーを放した位置で固定されます。

背カバー (全タイプ)

背カバーは下部のファスナーで着脱が可能です。
背カバーなしタイプにも背カバーだけを追加でご購入いただくことで取付けが可能です。



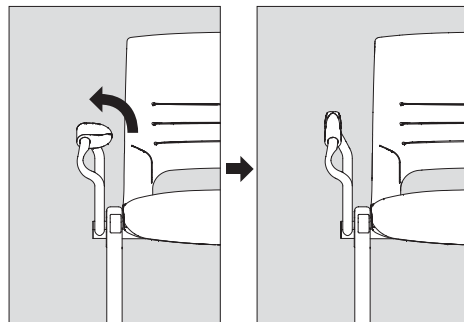
使用方法

収納方法・スタッキング (スタンダードタイプ)

エレナチェアは、スタッキング収納が可能です。

肘付タイプのスタッキング方法

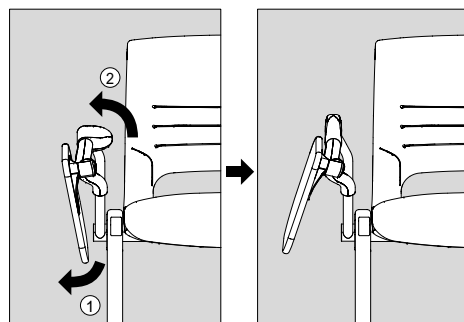
肘パッドをパッド上面が側方を向くように回転させることでスタッキングが可能になります。



タブレット付タイプのスタッキング方法

タブレットをたたんだ状態でタブレットの下部を持ち外側に開きます。

肘パッドをパッド上面が側方を向くように回転させることでスタッキングが可能になります。



専用ドーリー (台車)

専用ドーリーを使用すると10台までスタッキングが可能です。

10台積載時寸法 = 600W x 730D x 1577Hmm



故障かな?と思う前にご確認ください。

不具合内容	確認事項	対処方法
キャスターの転がりが悪い	キャスターに異物(糸くずや毛糸など)が、からみついていませんか?	異物を取り除くか、新しいキャスターと交換してください。
異音がる	椅子のどの部分から音が発生していますか?	お買い求めの販売店又は弊社営業担当にご相談ください。

主な材質と表面仕上げ

部 位		適用製品(機種)	主な材質	表面仕上げ
脚部	脚フレーム	スタンダードタイプ カンチレバー脚タイプ クローズ脚タイプ	スチール	粉体塗装
	脚端具		ポリアミド PA	—
	双輪キャスター		ポリプロピレン PP	—
	5本脚	5本脚タイプ 5本脚ハイタイプ	ガラス繊維強化ポリアミド PA-GF	—
	支柱		スチール	アクリル焼付塗装
	足掛けリング	5本脚ハイタイプ	スチール	アクリル焼付塗装
座部	座アウターシェル	全機種共通	ポリアミド PA	—
	座インナーシェル	全機種共通	再生ポリプロピレン PP	—
	詰物	全機種共通	ウレタン PUR	—
	張材	全機種共通	ポリエステル	—
背部	背シェル	全機種共通	ポリアミド PA	—
	ロッキングメカ	全機種共通	ガラス繊維強化ポリアミド PA-GF	—
	背カバー	全機種共通	ポリエステル	—
肘部	肘フレーム	5本脚タイプ 5本脚ハイタイプ	スチール	粉体塗装
	肘パッド		ポリアミド PA	—
テーブル部	天板	スタンダードタイプ	高密度ポリエチレン HDPE	—
	サポート板		アルミニウム	粉体塗装
	ジョイントカバー		ポリアセタール POM	—
	テーブル取付材		ガラス繊維強化ポリアミド PA-GF	—

プラスチック部品には、資源の分別回収を容易にすることを目的として、材質表示が施されています。リサイクルにお役立てください。

設置の際のお願い

屋内でのご使用をお願いいたします。

屋外や水のかかるところ等では、反り・カビの発生など故障を引き起こす原因となりますので、使用しないでください。

直射日光の当たる場所は、変形や日焼けによる変色の原因になりますので避けてください。

窓際などへ設置する場合は、常にカーテンやブラインドなどで直射日光を遮るようにしてください。

高温や湿気、乾燥の著しい場所は、変形や変色、カビの原因になりますので避けてください。

ストーブ・エアコンなどの熱や風が直接当たる場所は、変形や変色の原因になりますので避けてください。

水平を保つように設置してください。

設置するときは、必ず本体を水平に保つようにしてください。水平が保たれない状態で設置しますと、本体の歪み、可動部の不良の原因になります。

適切な換気の励行に関するお願い

購入当初は、化学物質の発散が多いことがあります。しばらくの間は、換気や通風を十分行うようにしてください。室内が著しく高温多湿となる場合（温度28℃、相対湿度50%超が目安）には、窓を開め切らないようにしてください。

末永くお使いいただくためのお願い

下記事項をお守りにならなかった場合には、不具合が生じる場合があります。また、その場合の責任は弊社としては負いかねます。

使用上のご注意とメンテナンスについて

液体などをこぼした場合は、すばやく拭き取ってください。

アルコール・シンナー・ベンジンなどをこぼすと、変色・変質・破損の原因になることがあります。

定期的なゆるんだボルトやネジの増し締めをお願いします。

使用中にボルトやネジの緩みによるガタツキが生じた時は、必ず増し締めしてください。

この取扱説明書をいつでも取り出せるように大切に保管してください。

こまめにメンテナンスしながらお使いいただくのが製品を長持ちさせる秘訣です。保証期間終了後は早めの点検と修理(有償)を弊社にご用命ください。

お手入れについて

日常のお手入れ

日常のお手入れは、必ず乾いた柔らかい布で行ってください。

布については・・・

ブラッシングしながら表面を軽く叩いたり、掃除機でほこりを取り除くようにしてください。

著しく汚れた場合のお手入れ

柔らかい布をうすめた中性洗剤溶液(1~3%)に濡らし、強く絞ってよく汚れを拭き取ってください。その後、洗剤が残らないように乾いた柔らかい布で乾拭きしてください。

お手入れの際のご注意

張材は、熱や鋭利なもので傷つくと使用できなくなる可能性があるため、お手入れの際には特にご注意ください。

化学雑巾は絶対にお使いにならないでください。変色などの原因となります。

市販のクリーナーなどをご使用の際は目立たない部分で変色などがいないことを確認してからご利用ください。

保証の明細

1) 保証項目

保証期間は、社団法人 日本オフィス家具協会 (JOIFA) のガイドラインに基づき、ご購入の日から下記の年限とさせていただきます。

1年保証	外観表面仕上げ	塗装・樹脂部品の変・褪色、レザー・クロスの摩耗
2年保証	機構部・可動部	引出し・スライド機構 扉の開閉、錠前 昇降機構などの故障
3年保証	構造部材	強度・構造体に係わる破損

- 1 保証期間経過後の修理は有料にて承ります。
- 2 保証期間内でも、次の場合は有料となります。
火災、天災による損傷の場合。
使用上の誤りや改造などお客様の責任に帰すると認められた場合。
- 3 保証は、通常のお手入れやメンテナンスが行われていることが前提となります。

2) 修理用部品の保有期間について

製品の製造中止後5年間とさせていただきます。

アフターサービスについて(有料)

保証期間終了後も修理により、機能が維持できる場合は有料にて修理を承っています。早めの点検と修理をご用命ください。

アフターサービス・メンテナンス契約などについてのお問合せは

(株)オカムラ サポートアンドサービス **フリーダイヤル ☎ 0120-448-105**

不要製品の引き取りについて(有料)

不要になった本製品などのお引き取りをご希望の場合は、適正な処理を行なう廃棄物運搬業者と廃棄物処理業者をご紹介します、有料にて承っています。弊社販売窓口までご連絡ください。回収した製品は、適正にリサイクルされます。また、お客様にて廃棄処分する場合は、リサイクルへの配慮と、環境への影響を最小限に抑える工夫をしていただきますようお願いいたします。

よい品は結局オトクです

オカムラ

株式会社 岡村製作所 オフィス製品部

ホームページアドレス <http://www.okamura.co.jp/>

お問い合わせ・ご相談は◎お客様サービスセンターへ

フリーダイヤル ☎ **0120-81-9060** 月曜～金曜(祝祭日を除く) 9:00～18:00